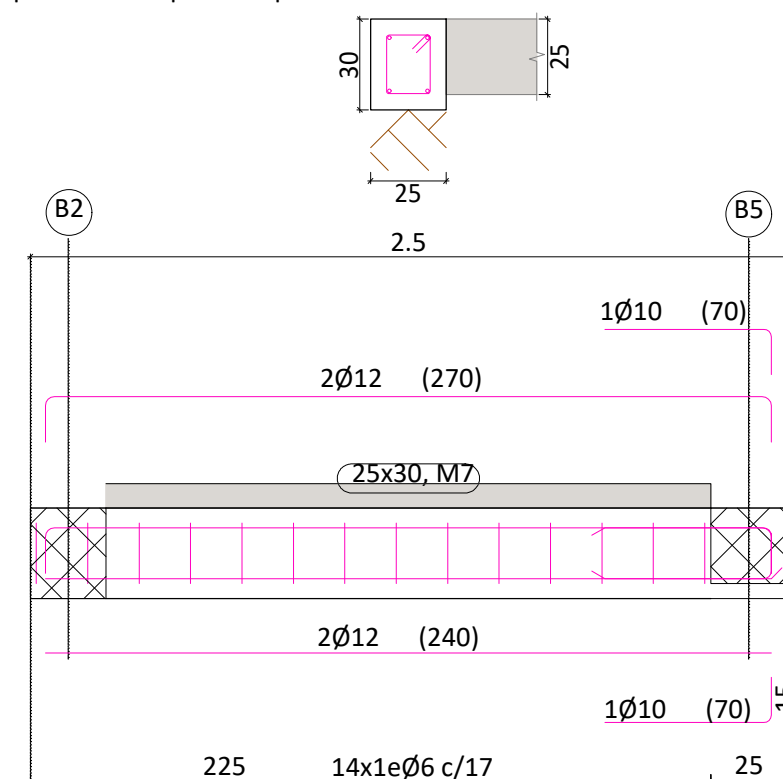
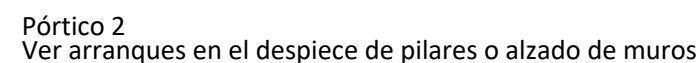
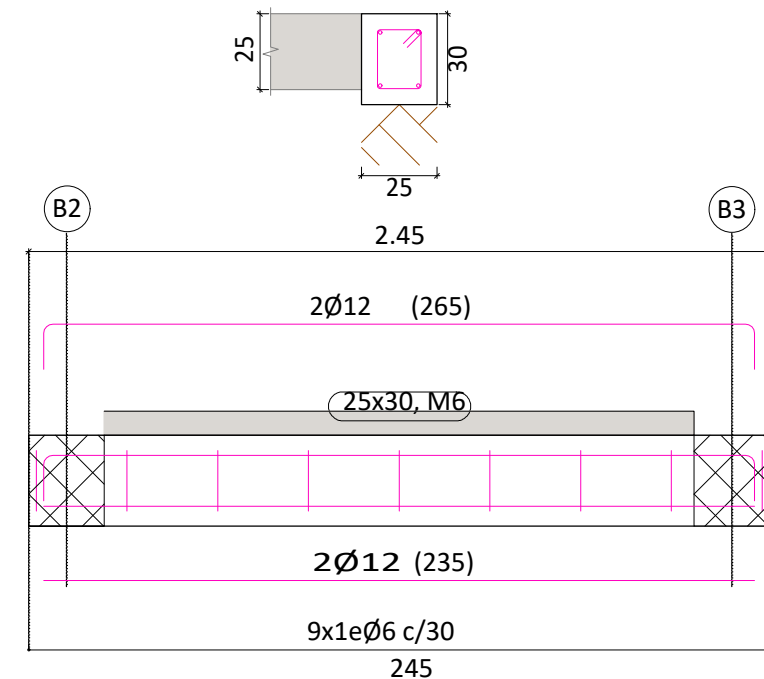
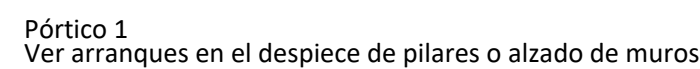
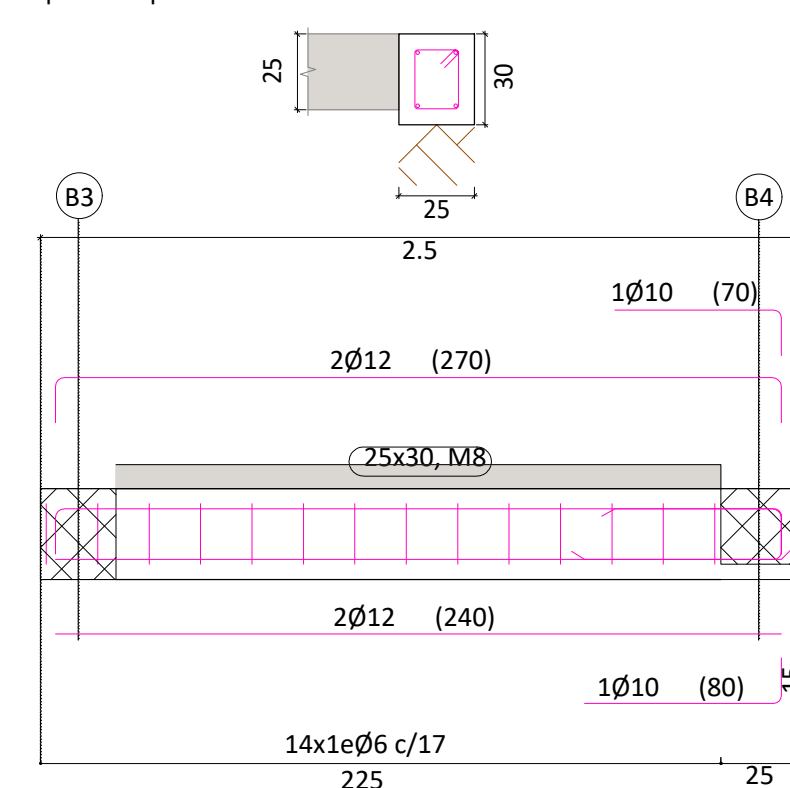
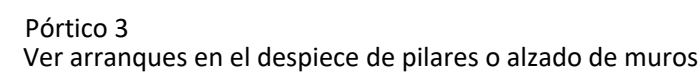


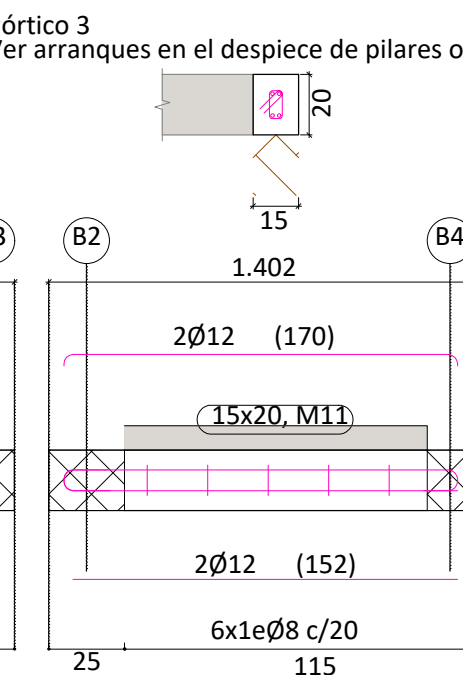
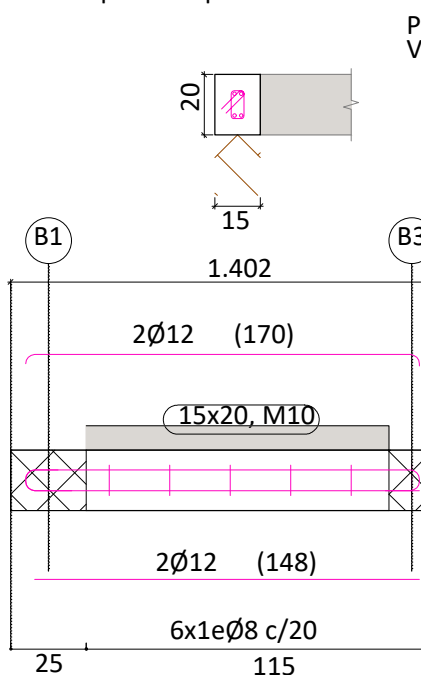
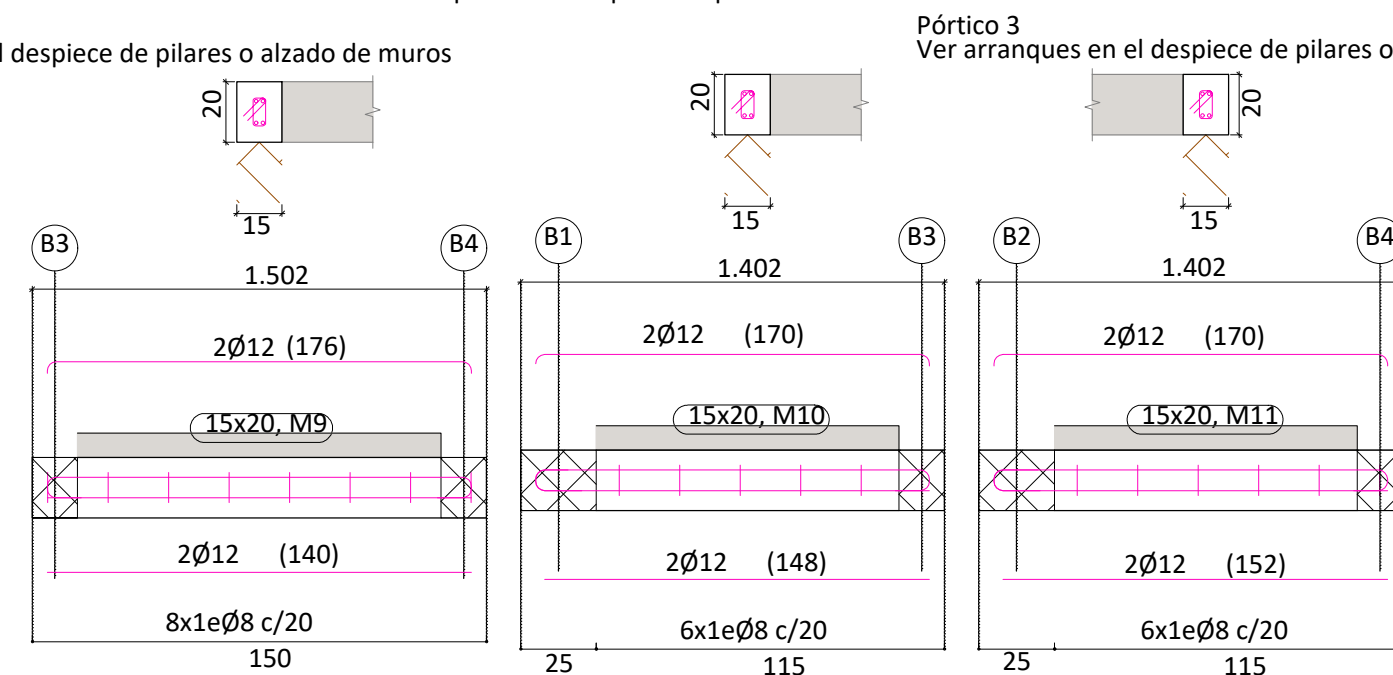
Cimentación  
Despiece de vigas  
Hormigón: HA-30,  $Y_c=1.5$   
Acero en barras: B 500 S,  $Y_s=1.15$   
Acero en estribos: B 500 S,  $Y_s=1.15$



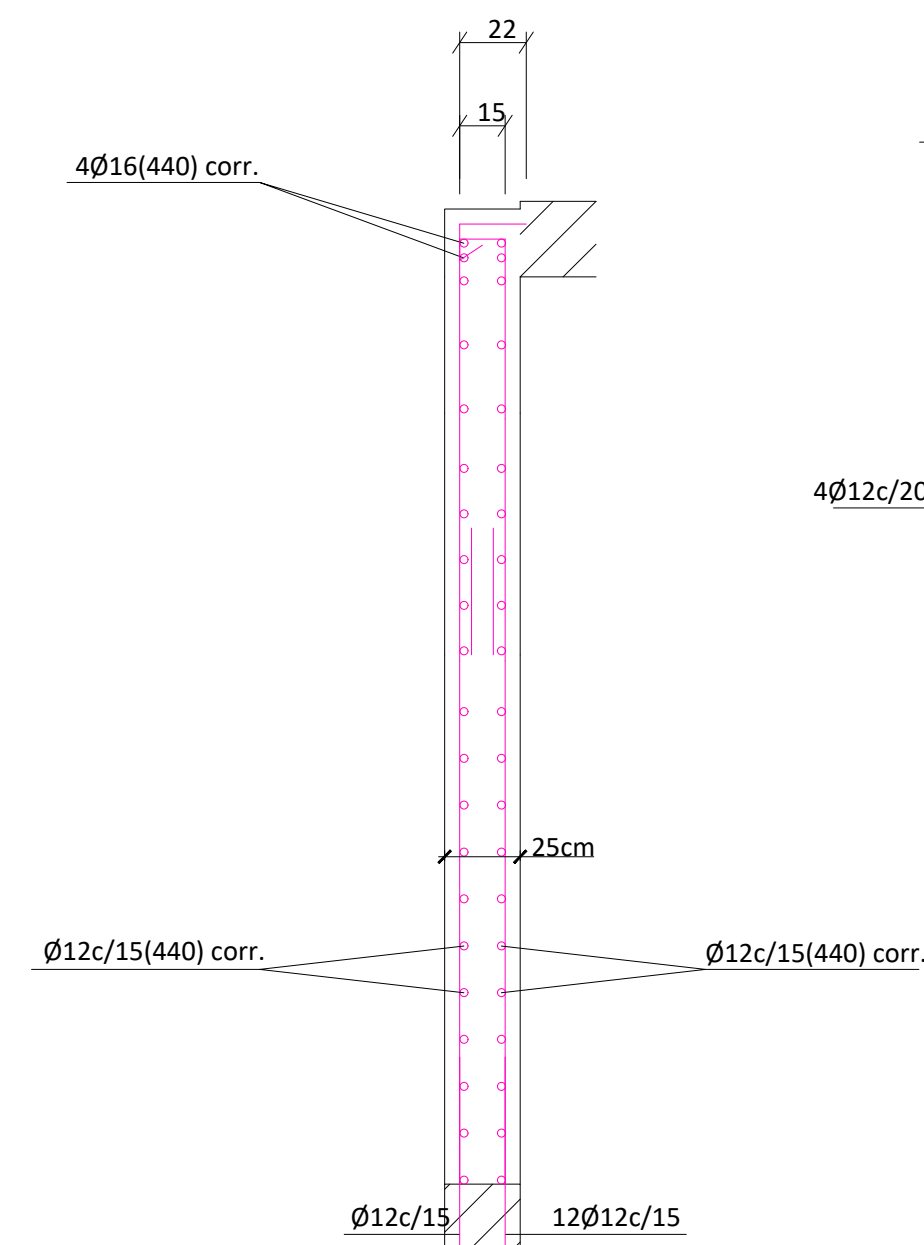
Cota +0.60  
Despiece de vigas  
Hormigón: HA-30,  $Y_c=1.5$   
Acero en barras: B 500 S,  $Y_s=1.15$   
Acero en estribos: B 500 S,  $Y_s=1.15$



Cota +0.60  
Despiece de vigas  
Hormigón: HA-30,  $Y_c=1.5$   
Acero en barras: B 500 S,  $Y_s=1.15$   
Acero en estribos: B 500 S,  $Y_s=1.15$

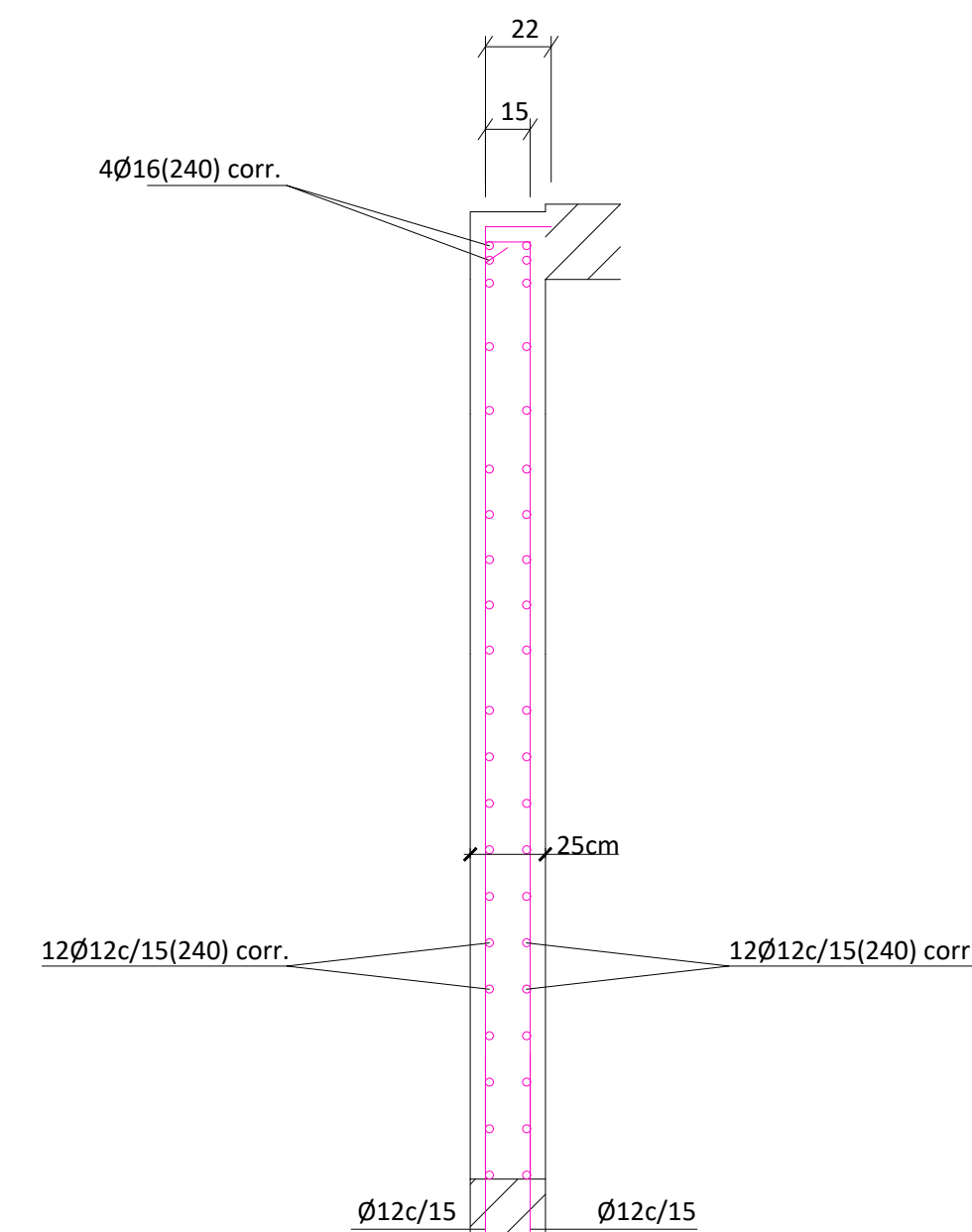


Cota +0.40  
Despiece de vigas  
Hormigón: HA-30,  $Y_c=1.5$   
Acero en barras: B 500 S,  $Y_s=1.15$   
Acero en estribos: B 500 S,  $Y_s=1.15$



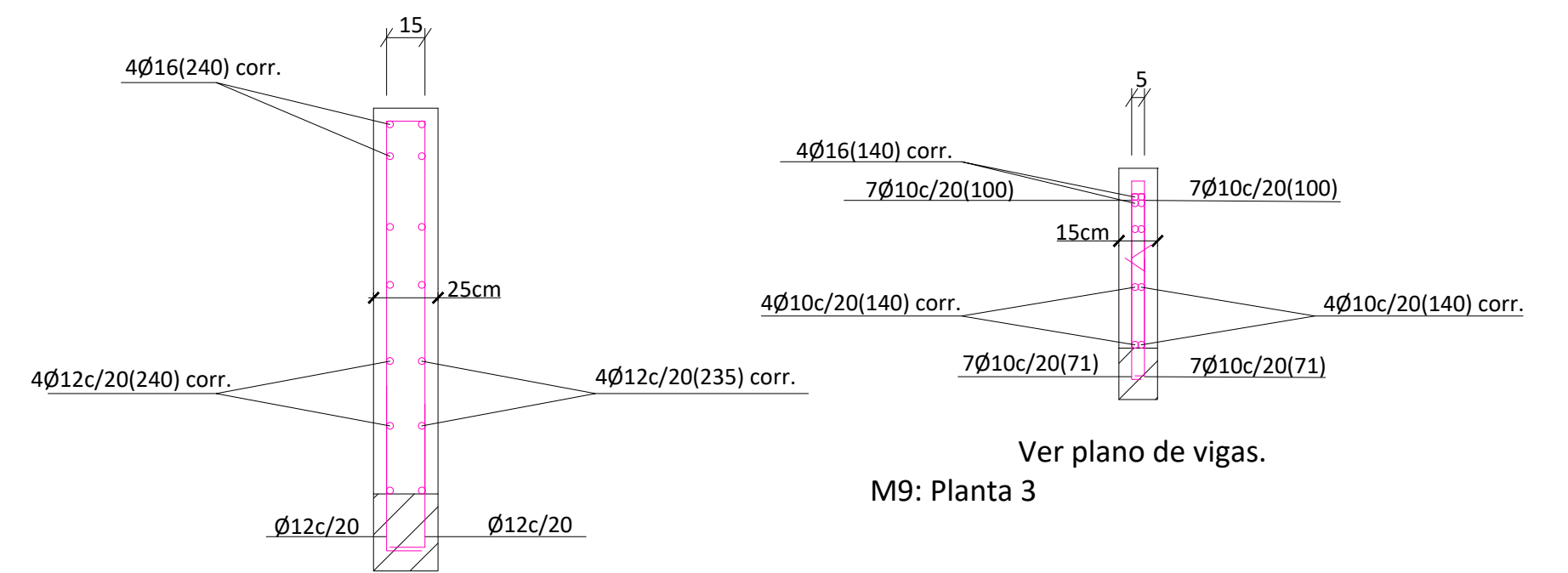
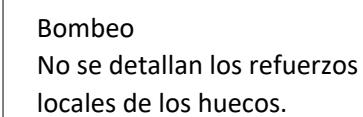
Ver plano de vigas.

M1: Plantas 1 a 3  
M3: Plantas 1 a 3



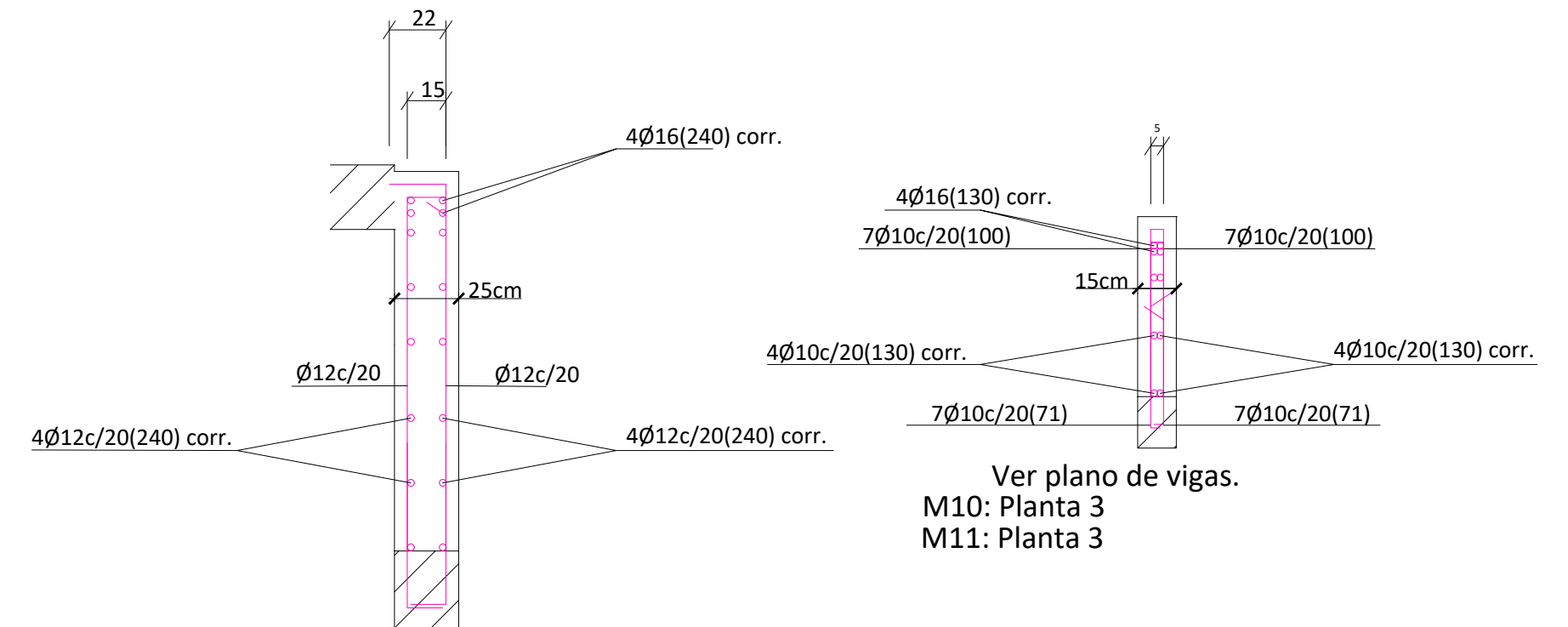
Ver plano de vigas.

M2: Plantas 1 a 3  
M4: Plantas 1 a 3



Ver plano de vigas.

M6: Plantas 2 a 3  
M7: Plantas 2 a 3



Ver plano de vigas.

M10: Planta 3  
M11: Planta 3

CUADRO DE CARACTERISTICAS (EHE)						
MATERIALES, NIVEL DE CONTROL Y COEFICIENTES DE SEGURIDAD:						
DESCRIPCION	ELEMENTO	TIPIFICACION	COEFICIENTE PARCIAL DE SEGURIDAD			
			γ <sub>c</sub>	γ <sub>s</sub>	γ <sub>g</sub>	γ <sub>q</sub>
HORMIGON	ALZADOS	HA-30/P/30/IIIb+Qb	1.50			
HORMIGON	CIMENTACION	HA-30/P/30/IIIb+Qb	1.50			
ACERO ARMAR	TODOS	B 500 SD		1.15		
EJECUCION	TODOS	NIVEL DE CONTROL NORMAL			1.50	1.60
NOTA: EL HORMIGON DE LIMPIEZA SERA HL-150/B/30						
RECUBRIMIENTOS (ART. 37.2.4.):						
DESCRIPCION	CLASE DE EXPOSICION		RECUBRIMIENTO NOMINAL			
ALZADOS	IIb+ Qb		50 mm			
CIMENTACION	IIb+ Qb		50 mm			
RELACION AGUA/CEMENTO (a/c) (ART. 37.3.2.)						
DESCRIPCION ELEMENTO	CLASE DE EXPOSICION		MAXIMA a/c			
ALZADOS	IIb + Qb		0.50			
CIMENTACION	IIb + Qb		0.50			
CONTENIDO DE CEMENTO (ART. 37.3.2.)						
DESCRIPCION	CLASE DE EXPOSICION		CONTENIDO MINIMO			
ALZADOS/CIMENTACION	IIb + Qb		325 kg/m <sup>3</sup>			
NOTA: EL CONTENIDO MAXIMO DE CEMENTO SERA DE 400 kg/m <sup>3</sup>						
DISPOSICION DE SEPARADORES (ART. 66.2.):						
ELEMENTO	DESCRIPCION		DISTANCIA MAXIMA			
LOSAS/VIGAS DE CIMENTACION	EMPARRILLADO INFERIOR		50Ø < 100 cm			
	EMPARRILLADO SUPERIOR		50Ø < 50 cm			
MUROS CONTRA TERRENO	CARA EXTERIOR/INTERIOR		100Ø < 200 cm			
NOTA: Ø ES EL DIAMETRO DE LA ARMADURA A LA QUE SE ACOPIA EL SEPARADOR						